

## 爬蟲隱孢子蟲抗原檢測試劑

### 背景介紹

爬蟲隱孢子蟲抗原檢測試劑 (PR.CRYPTO Ag) 是一種基於免疫層析膠體金技術開發的，用於快速檢測爬蟲類糞便或泄殖腔分泌物樣本中的隱孢子蟲抗原的快速檢測試劑

檢測時間：5-10分鐘

檢測樣本：糞便、泄殖腔分泌物

### 檢測原理

本產品採用快速免疫層析技術，用於檢測爬蟲類隱孢子蟲抗原。將稀釋後的樣本加入試紙卡加樣孔後，若樣本存在隱孢子蟲抗原 (CRYPTO Ag)，則該抗原會與膠體金標記的抗體特異性結合，形成複合物沿層析膜移動，並被層析膜上預包被的抗體捕獲，在卡殼T位置形成一條紫紅色的檢測線。若樣本中沒有隱孢子蟲抗原 (CRYPTO Ag)，則不會在T位置形成可見的線條。另外，該系統中也設計了一條用於驗證實驗有效性的C線。無論陽性或者陰性結果，該線條均應顯色，否則判為無效結果。

### 試劑材料

材料	包裝規格	
	5T	1T
爬蟲隱孢子蟲抗原檢測套組(內含檢測試紙、一次性滴管及乾燥劑)	5份	1份
樣本緩衝液	6瓶	1瓶
無菌試棒	5支	1支
產品使用說明書	1份	1份

### 儲存及有效期

試劑盒應放於室溫保存(2-30°C)，請置於陰涼處避光乾燥處，切勿冷凍。

本產品有效期為18個月。

### 樣本處理

1. 樣本處理方法如下：用無菌拭棒沾取少量爬蟲糞便或泄殖腔分泌物樣本，糞便樣本以棉棒頭1/3至2/3為宜。太少的樣本可能會造成漏檢，而樣本量過多則可能導致樣品孔堵塞，影響結果。

2. 所有樣本應當立刻用於檢測，如果不能馬上用於檢測，則應冷藏保存(2-8°C)。冷藏的樣本用於檢測前需要先恢復到15~25°C，方可用於檢測。

3. 水中取出的糞便樣本不可使用，烏龜檢測請使用採樣拭棒採集泄殖腔分泌物。

### 操作步驟

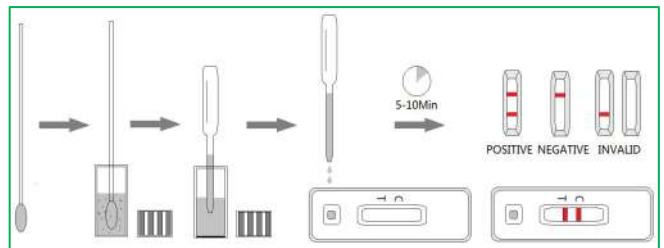
- 取出一片鋁箔袋並撕開，取出檢測卡，使之水平放置於操作平台上(檢測過程中不可從平台上拿起，檢測完成後方可拿起)。

- 從緩衝液盒中取出1瓶樣品緩衝液，將採集了標本的拭棒插入緩衝液，左右攪拌8-10次，使之充分混勻後靜置一分鐘，使沒有完全溶解的樣本沉澱。

- 用鋁箔袋中的滴管吸取上層混合液，向試紙卡的樣品孔中加入4滴，並開始計時。

注意：如果30秒內檢測卡未出現跑板現象，請再滴加1滴待檢測的樣本溶液至加樣孔"S"中，並重新開始計時。

- 5分鐘左右開始判讀檢測結果，並在計時10分鐘以內完成結果判讀。計時10分鐘以後的判讀當視同無效。



### 結果解釋

- 陽性(+): C線和T線均出現紫紅色條帶，無論T線清晰與否皆判為陽性。

- 陰性(-): 僅C線可見，T線不可見。提示隱孢子蟲抗原未檢出。

- 無效: 未出現質控C線或白板，表明操作過程不正確或檢測卡已失效。請重新檢測。

### 注意事項

- 所有試劑及樣本在使用前應恢復至15-25°C

- 試紙卡務必在鋁箔袋打開後一小時內使用

- 不可使用非本試劑盒內隨附的樣本緩衝液

- 檢測時不要觸摸試紙卡窗口中的白色膜面

- 樣品滴管不可混用，以免交叉污染

- 使用後的檢測卡應視同微生物病原妥善處理

### 應用意義及局限性

本產品為免疫學體外診斷試劑，僅用於為臨床檢測隱孢子蟲抗原提供定性參考結果。如對檢測結果有疑問，請結合其它臨床診斷方法複合分析。

台灣經銷商:

艾沛斯國際股份有限公司

APEX Process Technology Corp.

台灣高雄市苓雅區新光路38號26樓之1室

Tel:+886-7-9735135 Fax:+886-7-3341838

<https://www.apexglobal.com.tw>

生產商:杭州愛謹生物科技有限公司

地址:浙江省杭州市錢塘區白揚街道20號大街578號